

筑波技術大学大学院 技術科学研究科
保健科学専攻 理学療法学コース

説明会開催のお知らせ

日時：令和6年 7月24日(水) 17:00～

場所：臨床医学実習室ならびにオンライン

※現地開催とwebでのハイブリッド説明会を開催します。
希望者は下記申込先へご連絡ください。

申込先：ssakai@k.tsukuba-tech.ac.jp (酒井)

理学療法学コースの学習内容・入試等について詳しく説明いたします。

オンラインでの参加は右のQRコードから。

みなさまのご参加をお待ちしております。

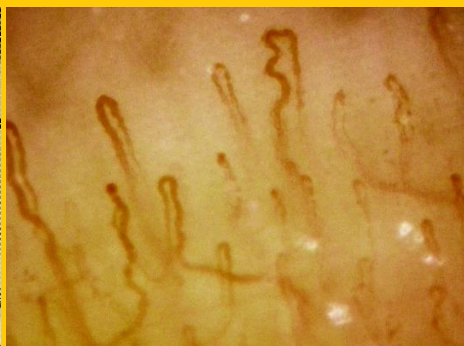
*本年度からPT資格は必要といたしません



心肺運動負荷試験



手指の血管画像



動脈硬化測定



ラットの測定



3D模型



下肢陽圧免荷歩行装置



基礎実験から臨床研究，文献研究やアンケート調査研究など多岐にわたる研究を行っております！